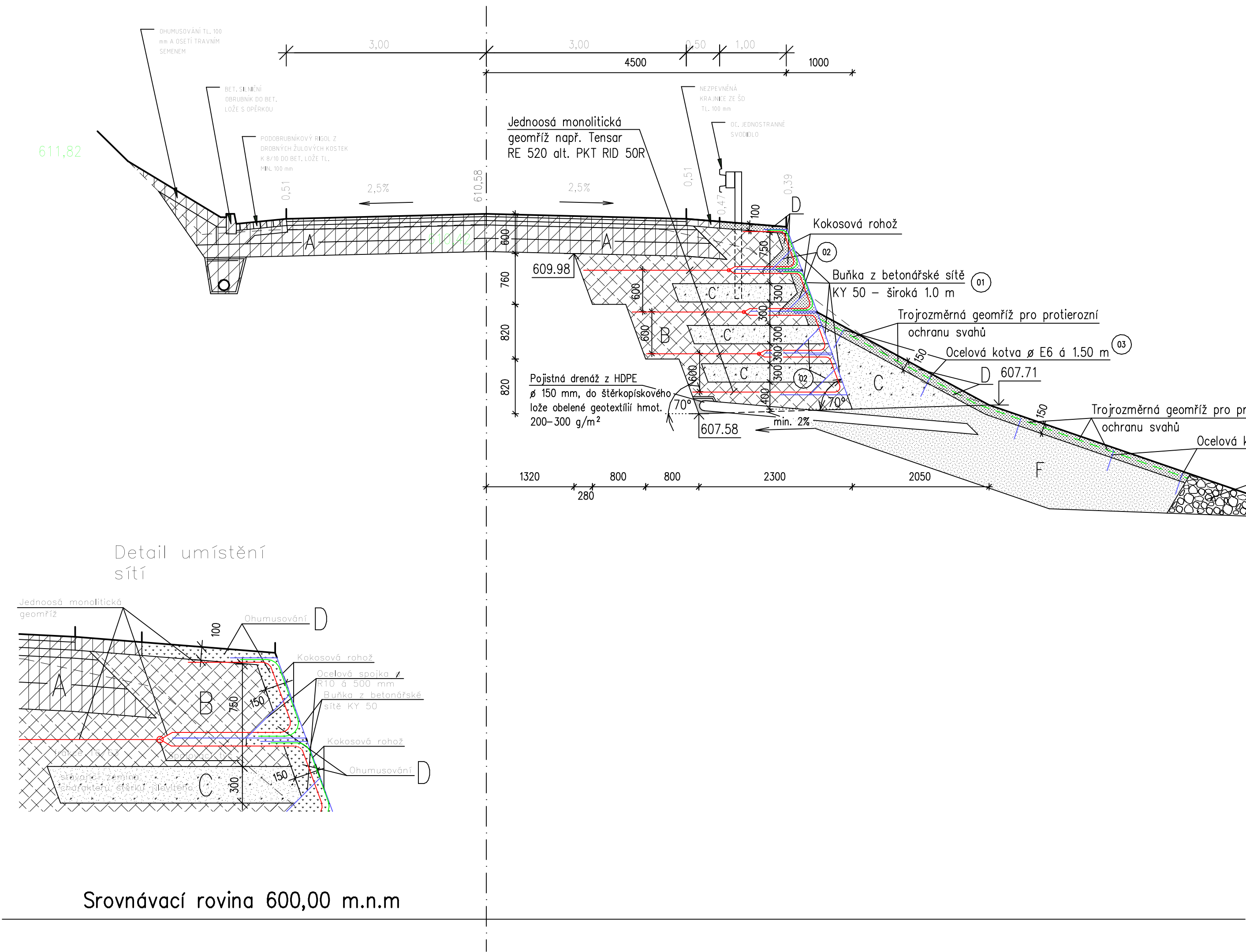
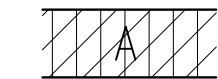


km 6,271 50



Nová hrana komunikace a armovaného tělesa

Stávající hrana komunikace



Nově navržená vozovka – SO.101 Vozovka



Armované zemní těleso á 300 mm hutnit na $I_d > 0.85$ alt. Proctor 95% střídat frakce 0/63, 32/63



Hutněný zásyp výkopu á 300 mm na $I_d > 0.85$ alt. Proctor 95% ze stávajícího materiálu



Ohumusování a zatravnění



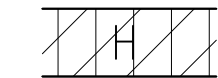
Štěrkopískové lože drenáže fr. 8–16



Drenážní žebro šířky 1.0 m frakce 16–32 bez prachových částic



Betonový skluz s kamenným obkladem – SO.101 Vozovka



Ohumusování a zatravnění v části SO.101 Vozovka

